

製品紹介



Wilh. Wilhelmsen 向け自動車・トラック運搬船 (Pure Car and Truck Carrier)

Pure Car and Truck Carrier for Wilh. Wilhelmsen

営業窓口 船舶・海洋事業本部船舶・海洋営業第一部
☎ (03) 6716-3247

当社長崎造船所が Wilh. Wilhelmsen 向けに連続建造中の多種の車両及び貨物をフレキシブルに、かつ効率良く荷役できる自動車・トラック運搬船の特徴を紹介する。

1. 本船の特徴

本船の主要目及び概略配置図を表1、図1にそれぞれ示す。

- (1) 多種の車両／貨物をフレキシブルに積載できるよう12層のデッキ中、4層をリフトブルデッキ^(注)としている。そのリフトブルデッキ高さは、リフターカーにより上下4ポジションの変更が可能である。

注：デッキ高さを車両／貨物に応じて変更可能なデッキ

- (2) 重車両（トレーラ、フォークリフト、建設機械、ダンプなど）が走行可能なように車両乗り込みデッキ以下の固定デッキの強度をアップすると共に、荷役上の障害を少なくするため、壁、骨、ピラーなどを最小化している。また、船尾乗り込みランプは、設計荷重237t、長さ38mの大型ランプを採用している。

- (3) 荷役を効率的に行なうため、ホールドピラーは1 Row Center方式を採用し、ホールドランプは跳ね上げ式の可動ランプを1直線上に配置している。
- (4) 衝突事故の際の安全性を高めるため、水密デッキ層数は従来1層であったのに対し、2層の水密デッキを設けている。

表1 本船主要目

船級	DNV	
全長	(m)	199.99
垂線間長	(m)	192.00
幅	(m)	32.26
深さ	(m)	36.02
満載喫水	(m)	11.00
総トン数	(t)	61 321
積載自動車台数	6500台 (基準車RT43換算)	
シヨアランプ設計荷重:		
船尾	(t)	237
中央	(t)	35
主機関	三菱 7UEC60LSII (ディレーティッド)	
最大出力	13240kW × 105rpm	
航海速力	(kt)	20

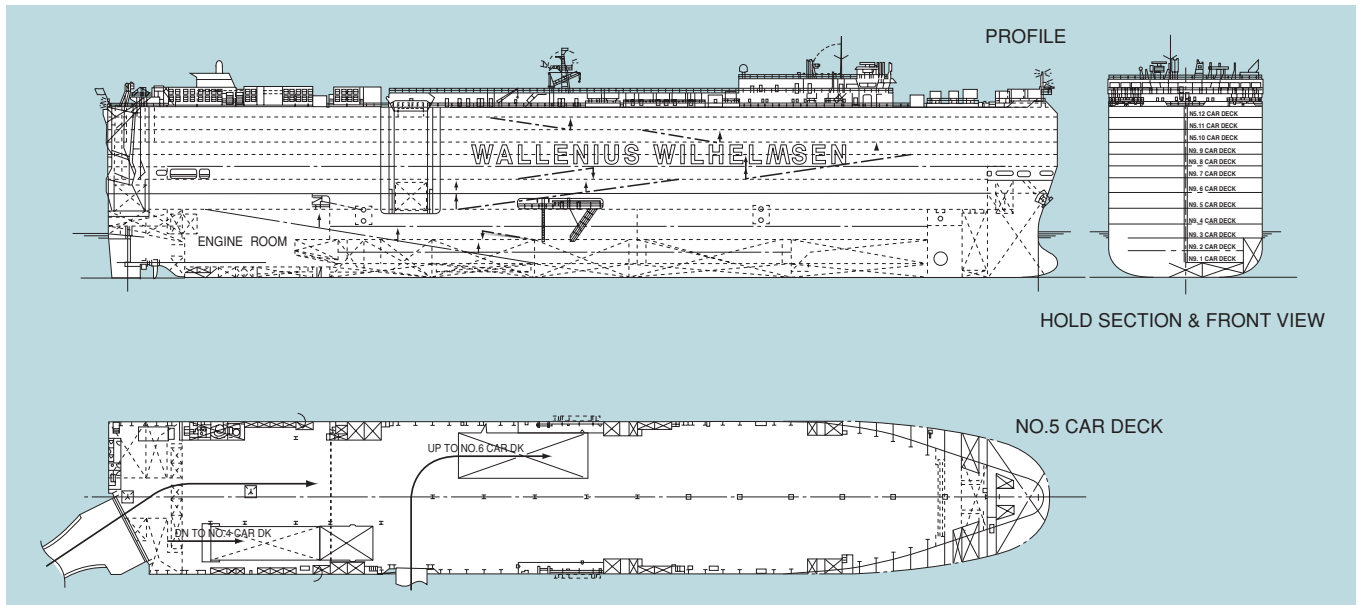


図1 概略配置図