

三菱重工の発電プラント

ガスタービン複合発電プラント

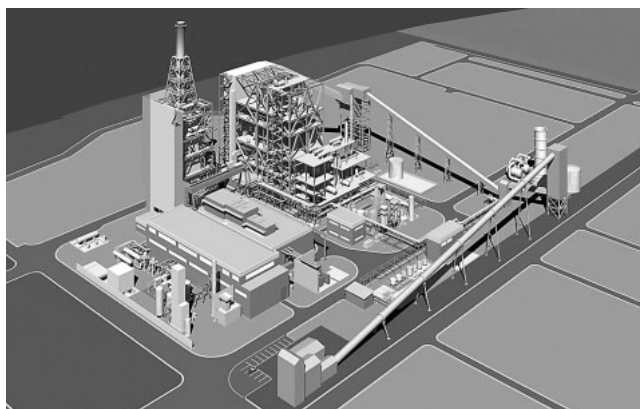


ガス焼き 800 MW × 2 系列
米国初の G 型コンバインドサイクルプラント



君津共同火力(株) 5号機
世界初の F 型ガスタービンによる 300 MW BFG 焼きガスタービンコンバインドプラント

石炭ガス化複合プラント

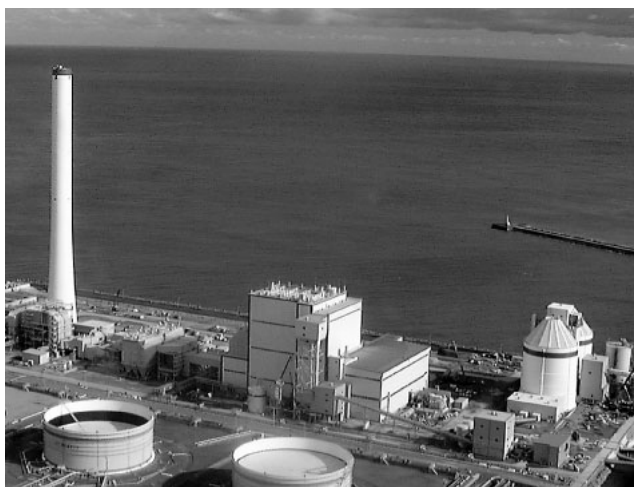


(株)クリーンコールパワー研究所
石炭ガス化複合発電(IGCC)実証試験研究設備高効率石炭利用発電技術として、250 MW 級空気吹き IGCC が 2004 年 8 月に着工

コンベンショナル発電プラント



関西電力(株)舞鶴発電所 1号機
900 MW 石炭焼き火力 当社は蒸気タービン・ボイラを納入



東京電力(株)広野火力発電所 5号機
600 MW 石炭火力 当社は蒸気タービン・ボイラ・排煙脱硫設備・制御装置・煙突を納入(上段)
600 MW 蒸気タービン 二車室構造の世界最大容量機(下段)

廃棄物焚き発電プラント



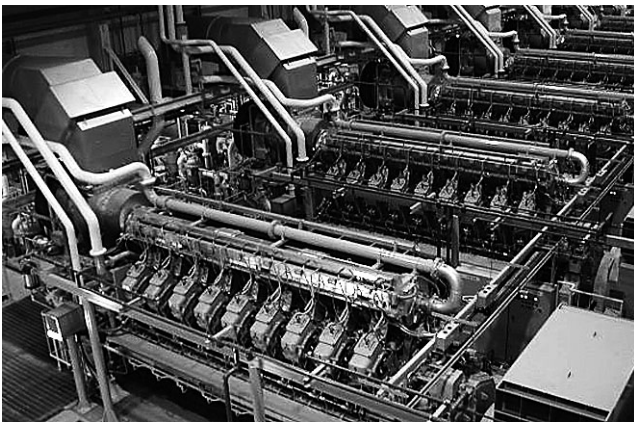
三菱製紙(株)八戸工場 廃タイヤ・木屑・スラッジ等廃棄物焚き流動床ボイラ

風 車



当社横浜製作所建設予定の国内最大の2400 kW風車
風速3m/sのそよ風で発電可能

エ ン ジ ン



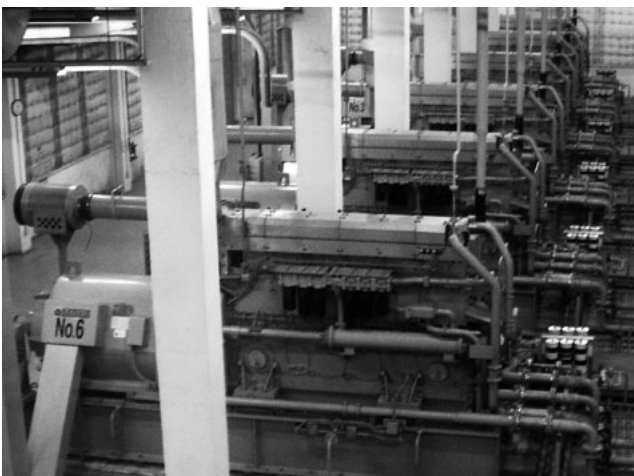
MACH30G ガスエンジン

アモルファスシリコン太陽電池



ドイツ Waltenhofen 400 kW 太陽電池

リチウム電池電力貯蔵システム



EMS 契約ディーゼル発電所
中国電気機器メーカー向け1000 kWディーゼルエンジン×6台
発電設備 (EMS: ENERGY MANAGEMENT SERVICE)



系統連系した24 kWh級電力貯蔵システム(左)で長期耐久性を検証中。(右)270Wh単電池