



### 交通案内

#### 電車をご利用の場合

みなとみらい線「みなとみらい」駅けやき通り口より徒歩3分  
JR根岸線/横浜市営地下鉄「桜木町」駅より徒歩8分

#### 自動車をご利用の場合

首都高速横羽線「みなとみらい」ランプ出口正面  
三菱重工横浜ビル有料地下駐車場(30分毎250円)

### 開館時間

午前10時から午後5時まで(但し、入館は午後4時30分まで)

### 休館日

毎週月曜日(祝日の場合は翌日)、年末年始及び特定休館日

### 入館料

大人300円 / 中・高校生 200円 / 小学生100円  
団体(10名以上)は、各100円引  
65才以上の方、障害者の方とお付添いの方は無料  
(証明書・手帳をご提示ください)  
小・中・高・大学生の校外学習は無料  
(3日前までに学校の先生・旅行代理店からご予約ください)

#### <ご利用案内>

- 当日の再入館は可能です。ご入館の際は、入館券をご提示ください。
- 館内での飲食・ペットの持ち込み・喫煙はご遠慮ください。
- 飲酒されている方のご入館はご遠慮ください。
- 館内はご自由に撮影いただけます。
- お手荷物は、1階のコインロッカーをご利用いただけます。(使用後に返金されます)
- ベビーカーや車イスのお客様は、スタッフまでお声がけください。(エレベーターをご利用いただけます)

## 三菱重工業株式会社

### 三菱みなとみらい技術館

〒220-8401 横浜市西区みなとみらい三丁目3番1号  
三菱重工横浜ビル  
TEL. 045-200-7351 FAX. 045-200-9902  
<http://www.mhi.co.jp/museum/>



※展示替えなどにより、展示物の一部がパンフレットの内容と異なる場合がありますのでご了承ください。



このパンフレットは、環境に配慮したFSC認証紙を使用しています。印刷・インキには有機溶剤の少ない植物油インキを使用しており、印刷は、アルカリ性植物液やインプロビアルアルコールなどを含む溶剤が不要な「水なし印刷方式」で行っています。

# 「設計」「製作」「操縦」を体験して、「ものづくり」を楽しく学ぼう!

## トライアルスクエア



対象 小学生以上(推奨年齢:小学校4年生以上)

体験プログラムは、**2階受付にてご予約ください。**  
当日の先着順で、**満席になり次第終了いたします。**  
**同時予約はできません。**  
(1つの体験が終わったら、次の予約をお取りいただけます)

※ご予約時、人数分の入館券が必要です

## 設計 3D\_CADワークス スタジオ プロ

オリジナルのソフトを使って、船や航空機を設計・操縦することができる体験スタジオです。

#### みんなで楽しむ

### ミッションタイプ

台数 6台 / 所要時間 20分



ヘリコプター	10:30
深海潜水艇	11:30
ジェット機	12:30
フェリー	13:30
ヘリコプター	14:30
深海潜水艇	15:30
ジェット機	16:30

6チーム同時にスタートし、「設計」「操縦」のさまざまなミッションに挑戦。最後にランキングが発表されます。

#### 個別で楽しむ

### フリータイプ

台数 5台 / 所要時間 20~30分



	10:00
ヘリコプター	11:00
深海潜水艇	13:00
ジェット機	14:00
フェリー	15:00
	16:00

4種類のプログラムから好きなものを選んで「設計」「操縦」。個別ブースでじっくり体験できます。

## 製作 フューチャーファクトリー



定員 24名 / 所要時間 20分

蒸気機関車	11:00
自動車	12:00
蒸気機関車	13:00
自動車	14:00
蒸気機関車	15:00
自動車	16:00

特殊な仕掛けのテーブルの上に見えるデジタルパーツを、みんなで協力して組み立てていく、バーチャル製作体験。

## 操縦 スカイウォークアドベンチャー



定員 4名(操縦 2名)  
所要時間 15分

10:15~16:45  
(15分ごとのご案内)

リアルなCGとダイナミックな動きで、ヘリコプターの本格的な操縦体験ができるシミュレータです。  
※妊娠中・車いす・足の不自由な方は安全のため、お乗りいただけません

### みらいくらぶ 友の会 入会のご案内

メンバーだけの素敵な特典がいっぱい!

- ご入会は小学生・中学生の方が対象です。
- 館内1階・2階の受付でお気軽にお申し込みください。
- 入会費・年会費は無料です。

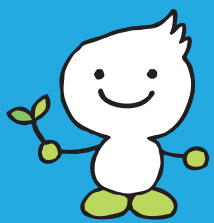
※お電話・FAXでのお申し込みは承っておりませんので、ご了承ください

### 三菱重工 スクエア

館内の各ゾーンに関連する三菱重工グループの製品を模型や映像で紹介いたします。



# 三菱 みなとみらい 技術館



三菱重工  
この星に、たしかな未来を

# 試せるテクノロジー、学べる最先端。

「三菱みなとみらい技術館」は、日常生活では触れる機会の少ない最先端の科学技術を、遊びながら学べる、参加体験型のテクノロジーミュージアムです。

**1 航空宇宙**  
MRJフライトチャレンジと新旧二つのロケットエンジンの実物展示を中心に、日本が誇る航空宇宙開発の最先端技術を紹介します。

**2 海洋**  
日本独自の海洋調査・深海調査技術をリアルな大型模型や映像などによって紹介します。

**3 暮らしの発見**  
「びつたりホーム」の中で、暮らしの中のエコについて、遊びながら発見するゾーンです。

**4 交通・輸送**  
人と地球にやさしい交通・輸送の最新技術を、シミュレータやジオラマなどで紹介します。

**航空宇宙ゾーン**  
●大迫力! MRJの模型で操縦体験  
●「チャンパーシアター」でH-1Bロケットの打上げを体感しよう!

**暮らしの発見ゾーン**  
●家の中のスマートコミュニティのしくみを紹介

**海洋ゾーン**  
●「しんかい6500」や「ちきゅう」を紹介

**交通・輸送ゾーン**  
●環境にやさしい「びつたり tram」を運転してみよう!

1F 入口、エレベーター、トイレ、コインロッカー、三菱重工スクエア、受付、wakamaru (ワカマル)、ミュージアムショップ

**5 環境・エネルギー**  
「エントリーカード」を使って各エリアを回ること、地球環境問題とエネルギーとの関係を学べます。

**6 技術探検**  
暮らしを支えるさまざまな製品の技術や、その原理を知り、ものづくりの原点を探ります。

**環境・エネルギーゾーン**  
●「地球レスキュー」で地球環境の改善にチャレンジ!

**技術探検ゾーン**  
●「ハイパー・メカ・ハーバー」でものづくりの原点を体験!

**2F**  
「ものづくり」を学ぶ、設計・製作・操縦体験  
**トライアルスクエア** (予約制)

**A フェューチャーファクトリー**  
蒸気機関車・自動車の製作体験

**B 3D\_CADワークススタジオ プロ**  
ジェット機・ヘリコプター・フェリー・深海潜水艇の設計体験

**C スカイウォークアドベンチャー**  
ヘリコプターの操縦体験

**工作教室**  
身近な材料を使った楽しい工作教室を毎月開催しています。  
※開催日程などの詳細は、ウェブサイト等でご確認ください

2F 入口、エレベーター、トイレ、映像ルーム、乗物の歴史、特別展示コーナー、受付、トライアルスクエア、A、B、C

三菱みなとみらい技術館キャラクター「テクノくん」